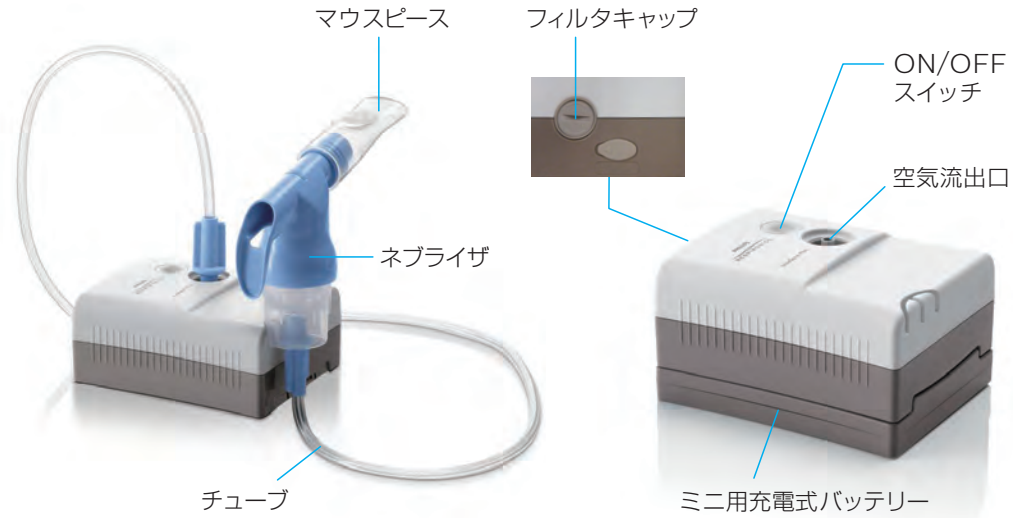


各部の名称



構成 (はじめに不足・破損がないかご確認下さい。)



別売品 (オプション)

マスク



バッテリー



お手入れの仕方 ※1

本体	湿らせた布で、必要に応じて外面を拭きます。(予め電源コードを抜いてから行います。研磨剤は使用しないでください。)
エアフィルタ	定期的エアフィルタをチェックし、汚れている場合は交換します。
使用毎	<ol style="list-style-type: none"> 1 ネブライザをチューブから取り外します。ネブライザをきれいな水ですすぎ、きれいな水を充填します。 2 再び上部を薬液カップに取り付け、チューブを接続します。 3 本体を数秒間作動させ、ネブライザに残っている薬液を洗い流します。 4 再度、ネブライザを分解し、薬液カップからチューブを取り外します。ネブライザの全ての部品(チューブ以外)を洗剤を入れたお湯で洗浄してください。 5 全ての部品をきれいな水でよくすすいでから水気を切り、自然乾燥させます。※2
ネブライザ	<ol style="list-style-type: none"> 1週間毎 6 ネブライザを分解し、ネブライザの全ての部品(チューブ以外)を、食器用液体洗剤を2~3滴入れた水を使って10分間煮沸してください。 7 全ての部品をきれいな水で最低2分間すすいでから水気を切り、自然乾燥させます。※2 <p>※1 使用しない時は清潔な場所に保管してください。 ※2 タオル等で拭かないでください。直射日光による乾燥は避けてください。</p>

製造販売業者
フィリップス・レスピロニクス合同会社
 〒331-0812 埼玉県さいたま市北区宮原町一丁目825番地1
 本社 〒108-8507 東京都港区港南二丁目13番37号フィリップスビル
 マーケティング部 03-3740-3245
www.philips.co.jp/respironics/



改良などの理由により予告なしに意匠、仕様の一部を変更することがあります。あらかじめご了承ください。詳しくは担当営業、もしくは「マーケティング部」までお問合せください。記載されている製品名などの固有名称は、Philips, RespiroNics, またはその他の会社の商標または登録商標です。

© 2015 Philips RespiroNics GK PN 1121574 160610 R2-S



イノスパイアミニ コンプレッサーネブライザ 使い方とお手入れ

※本書は取扱説明書にかわるものではありません。必ず正式な取扱説明書をご覧ください。

お問合せ・ご相談は…

お客様コールセンター

0120-48-4159 (よるはよいこきゅう)

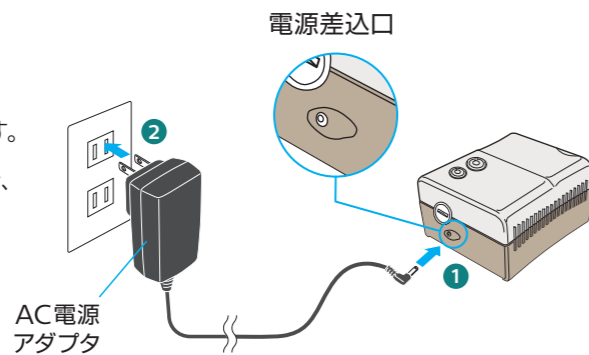
受付時間：平日 9:00~17:30

休業日：土曜日、日曜日、祝祭日、年末年始



AC電源アダプタの接続

- 1 AC電源アダプタのプラグを、本体の電源差込口に接続します。
- 2 AC電源アダプタの電源プラグを、コンセントに差し込みます。

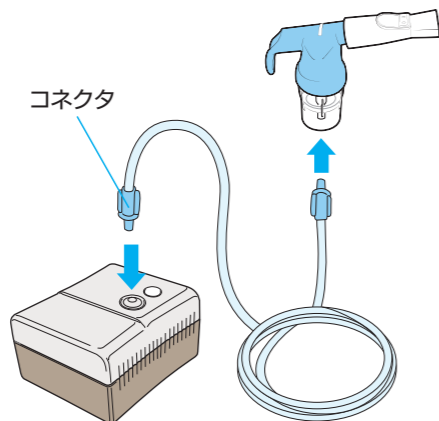


吸入の準備

- ! ネブライザを触る前に必ず手を洗ってください。

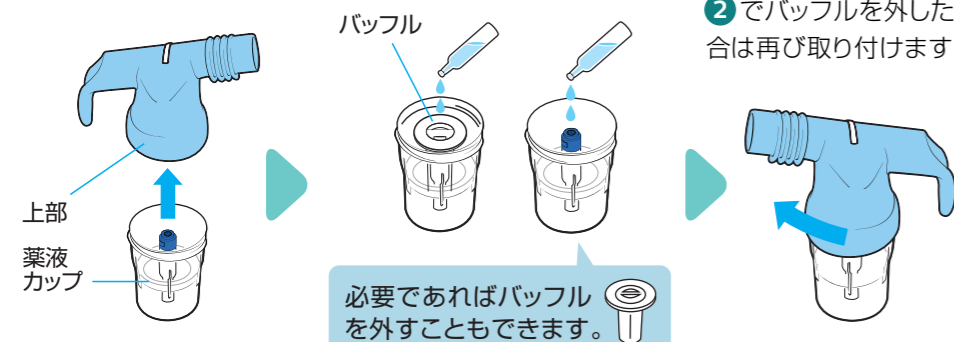
1 チューブを取り付ける

チューブのコネクタを、本体の空気流出口に接続します。チューブの反対側のベースをネブライザに取り付けます。



2 薬液カップに薬液を入れる

- 1 ネブライザの上部を回して、外します。
- 2 処方された薬液を薬液カップに入れます。
- 3 上部を回して薬液カップに再び取り付けます。



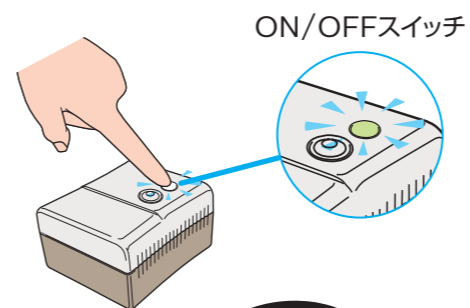
- 4 マウスピースまたはマスクを接続します。

吸入する

- ! 一回のご使用は30分以内とし、次のご使用まで30分以上間隔をあけてください。

1 電源を入れる

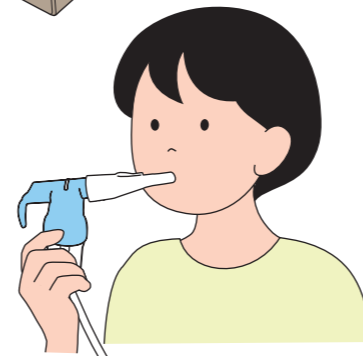
ON/OFFスイッチを押すと噴霧が始まります。このときON/OFFスイッチが緑色に点灯します。



2 吸入する

マウスピースを口にくわえて吸入します。

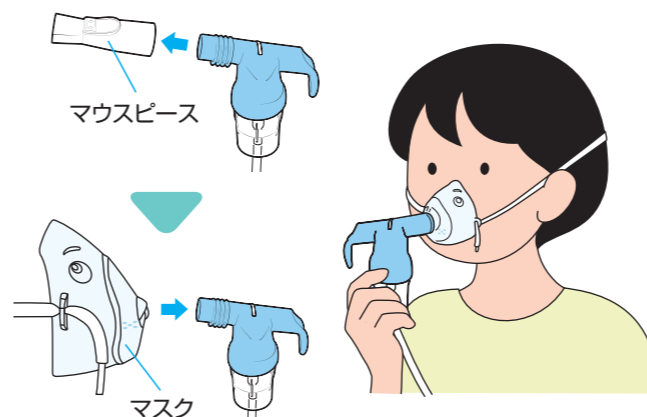
- ! ネブライザは縦にまっすぐに持ってください。



マスクの使い方

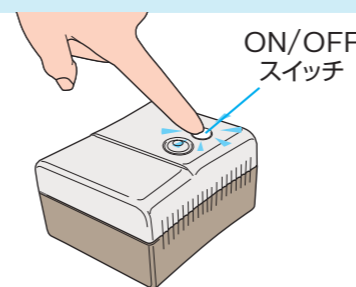
1 マスクの取り付け方

ネブライザからマウスピースを取り外し、マスクを取り付けます。



2 吸入する

マスクで口と鼻を覆い、ストラップを頭にかけて吸入します。



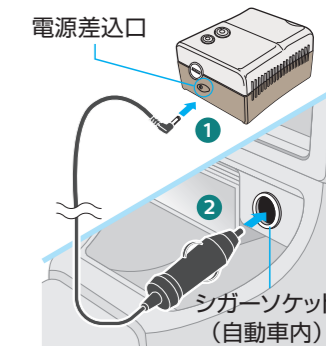
吸入を終了する

- 1 ON/OFFスイッチを押して電源を切ります。このとき、ON/OFFスイッチが消灯します。
- 2 AC電源アダプタを本体と、コンセントから取り外します。

DCアダプタ(自動車用)の使い方

- 1 DCアダプタのプラグを本体の電源差込口に接続します。
- 2 DCアダプタのシガーソケット接続部を自動車のシガーソケットに差し込みます。

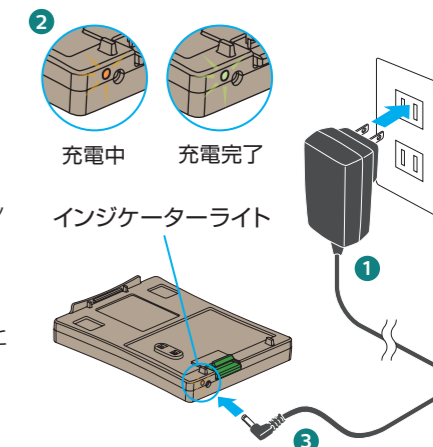
- ! 機器を使用しない時は、必ずDCアダプタを外してください。



ミニ用充電式バッテリー(別売品)の使い方

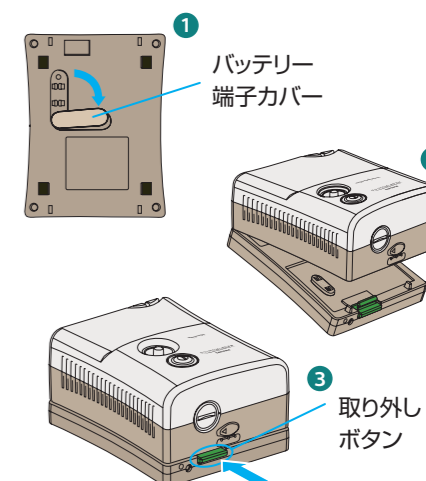
1 充電方法

- 1 AC電源(またはDC)アダプタのプラグを充電式バッテリーの電源差込口に接続します。
- 2 充電中にはインジケータライトがオレンジに、充電完了時には緑色に点灯します。
- 3 AC電源(またはDC)アダプタを本体と電源から取り外します。



2 本体の取り付け・取り外し

- 1 本体底面にある、バッテリー端子のカバーを図のようにスライドさせます。
- 2 本体とバッテリーの奥側を合わせて、「カチッ」というまで本体を下に押し下げます。
- 3 取り外しの際は、バッテリーの取り外しボタンを押しながら、本体を引き上げます。



- ! 充電しながらの使用はできません。